



The MAGIC touch

Amélie d'Hooghorst, chapelière modiste, met depuis près de 15 ans son savoir-faire et sa créativité au service des femmes afin de les sublimer et de les rendre uniques.

Réel artisanat d'art, la confection de chapeaux et autres bibis est un métier aujourd'hui devenu rare et pourtant si magique. Amélie d'Hooghorst, dont l'imagination est débordante, réalise tout sur mesure dans son atelier situé à Boitsfort. Chaque pièce est unique et reflète au mieux les attentes et le caractère de la cliente.

Amélie d'Hooghorst : « La création de chapeaux est un subtil mélange d'imagination, de recherche de couleurs, de matières et de formes. C'est aussi s'adapter à un ensemble de critères : la circonstance, la tenue, les autres accessoires, la morphologie et le visage de la cliente. Ce subtil équilibre entre tous ces paramètres m'amuse beaucoup ! »

Un soin particulier est porté aux finitions et aux détails dans le jeu de textures et de couleurs. Plumes, perles, pétales de porcelaine, fleurs en soie et Swarovski agrémentent avec élégance et raffinement ses créations. Les pièces d'Amélie illuminent le visage de la personne.

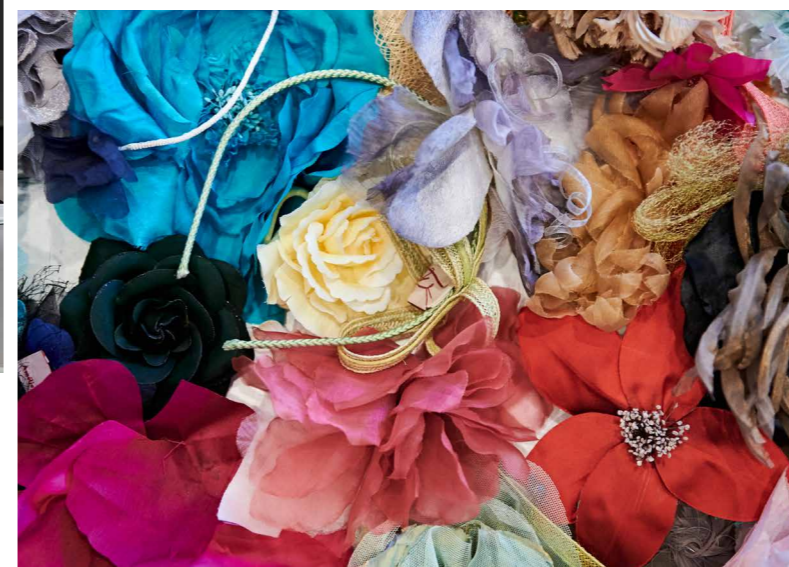
« Je réalise beaucoup de pièces pour les mariages et les événements de type gala, mais on me sollicite aussi pour des chapeaux du quotidien, par exemple en feutre de poils imperméable pour l'hiver. La personne choisit alors la couleur, le modèle, des plumes ou rubans pour l'embellir. Mes clientes viennent de Belgique, France, Luxembourg et je collabore aussi avec grandes maisons de couture. »

« Chapelière modiste est un métier de patience et de niche. Les clientes viennent ici pour trouver quelque chose d'authentique, de rare et d'exclusif. Pour moi, tout est source d'inspiration et d'imagination. Que ce soit la nature, les oiseaux, les voyages, chaque élément de mon quotidien m'inspire de manière plus ou moins inconsciente. »

Un webshop sera disponible d'ici mars pour acheter en ligne des pièces uniques, pinces à cheveux, bibis et bandeaux, mais aussi des bijoux que la créatrice réalise depuis un an suivant les techniques de plumasserie.

Votre chapeau est livré dans une grande boîte, accentuant le côté privilégié, personnel et luxueux de cet artisanat.

« Un accessoire dans les cheveux est ce petit plus de magie pour la silhouette. Il offre de la gaieté au quotidien et beaucoup d'allure dans les moments marquants de nos vies. »



In short...

Milliner and hat designer Amélie d'Hooghorst has been using her savoir-faire and creativity to make women unique for almost 15 years.

The milliner's craft, the art of making hats and fascinators, is rare these days. Amélie d'Hooghorst produces every piece to order in her Boitsfort workshop. So each item is distinctive, reflecting the expectations and character of the customer.

The designer believes that creating hats involves a subtle blend of imagination, the search for colours, materials and shapes, and a series of criteria including the occasion and the other accessories as well as the morphology and face of the customer. Particular attention to the finish and details is another important factor, adding elegance to her creations and lighting up the wearer's face.

Alongside pieces created for weddings and other events, she also makes hats for everyday wear. She has customers in Belgium, France and Luxembourg as well as working with leading couture houses.

A webshop will be available by March so that her unique hats, hair clips, fascinators and other items can be bought online.

The hats are delivered in large boxes, accentuating the privileged, personal and luxury aspect of this craft.

Amélie d'Hooghorst believes that an accessory in the hair adds a touch of magic, brightening up daily lives and bringing style to special occasions.

AMÉLIE D'HOOGHORST

Sur rendez-vous :
31 rue des Touristes - 1170 Watermael-Boitsfort
www.ameliedhooghorst.com
facebook / instagram : amelie_dhooghorst_modiste
T. 0477 53 26 72